

vtech[®]

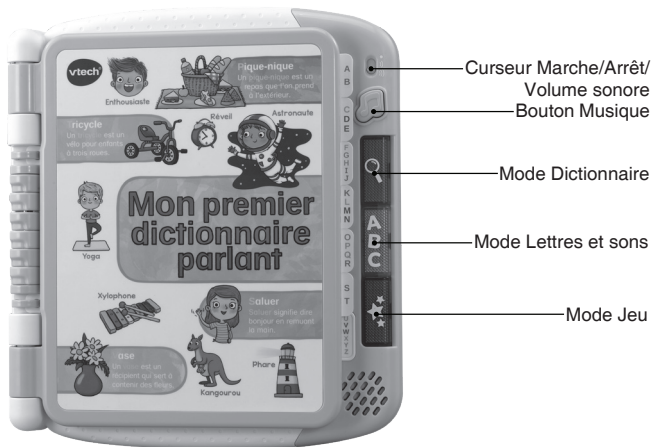
Manuel d'utilisation

Mon premier dictionnaire parlant



INTRODUCTION

Vous venez d'acquérir **Mon premier dictionnaire parlant** de VTech®. Félicitations ! Grâce à ce dictionnaire parlant joliment illustré, votre enfant apprend plus de 200 nouveaux mots et leur définition. Il découvre comment se servir d'un dictionnaire, les lettres et leur son et s'amuse à retrouver des mots en fonction de leur définition.



CONTENU DE LA BOÎTE

- Mon premier dictionnaire parlant
- Guide de démarrage rapide

ATTENTION :

Pour la sécurité de votre enfant, débarrassez-vous de tous les produits d'emballage tels que rubans adhésifs, feuilles de plastique, attaches, étiquettes, cordons et vis d'emballage. Ils ne font pas partie du jouet.

NOTE :

Il est conseillé de conserver ce manuel d'utilisation car il comporte des informations importantes.

WARNING:

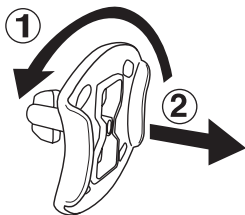
All packing materials such as tape, plastic sheets, packaging locks, removable tags, cable ties, cords and packaging screws are not part of this toy, and should be discarded for your child's safety.

NOTE:

Please keep this instructions manual as it contains important information.

Pour retirer le jouet de la boîte :

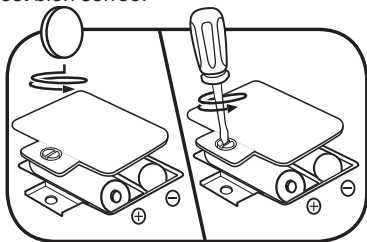
- ① Tourner l'attache permettant de fixer le jouet à sa boîte dans le sens inverse des aiguilles d'une montre.
- ② Retirer et jeter l'attache en plastique.



ALIMENTATION

Installation des piles

1. Avant d'insérer les piles, s'assurer que le jouet est éteint.
2. Ouvrir le compartiment à piles situé à l'arrière du produit à l'aide d'un tournevis.
3. Si des piles usagées sont présentes dans le jouet, retirer ces piles en tirant sur l'une des extrémités.
4. Insérer 2 piles AA (AM-3/LR6) en respectant le schéma qui se trouve dans le compartiment à piles. Pour de meilleures performances, il est recommandé d'utiliser des piles alcalines ou des piles rechargeables Ni-MH pleinement rechargées.
5. Refermer soigneusement le couvercle du compartiment et s'assurer que la vis est bien serrée.



ATTENTION :

Les piles ou accumulateurs doivent être installés par un adulte.
Tenir les piles ou accumulateurs hors de portée des enfants.

WARNING:

Adult assembly required for battery installation.
Keep batteries out of reach of children.

IMPORTANT: INFORMATIONS CONCERNANT LES PILES

Les piles fournies avec le produit permettent de tester le jouet en magasin mais ne sont pas des piles longue durée.

- Mettre en place les piles ou les accumulateurs en respectant les polarités + et –.
- Ne pas mélanger des piles ou des accumulateurs neufs avec des usagés.
- Ne pas mélanger différents types de piles : alcalines, zinc-carbone et rechargeables.
- Seules des piles du type recommandé doivent être utilisées.
- Ne pas mettre les bornes d'une pile ou d'un accumulateur en court-circuit (en reliant directement le + et le –).
- Retirer les piles ou les accumulateurs en cas de non-utilisation prolongée.
- Enlever les piles ou les accumulateurs usagés du jouet.
- Ne les jeter ni au feu ni dans la nature.

PILES RECHARGEABLES :

- Enlever, lorsque c'est possible, les accumulateurs du jouet pour les recharger.
- Les accumulateurs ne doivent être chargés que sous la surveillance d'un adulte.
- Ne pas tenter de recharger des piles non rechargeables.

Tri des produits et piles usagés

- Les jouets **VTech**[®] sont des équipements électriques et électroniques (EEE) qui, en fin de vie, feront l'objet d'une collecte sélective en vue de leur recyclage. Ainsi, afin de préserver l'environnement, **VTech**[®] vous recommande de retirer et de jeter vos piles usagées dans les containers prévus à cet effet, puis de déposer le jouet en fin de vie dans les points de collecte mis à disposition dans les magasins ou dans votre commune.
- Le symbole de la poubelle barrée sur les produits et les piles ou sur leur emballage respectif indique que les équipements électriques et électroniques ainsi que les piles ne doivent pas être jetés dans les déchets ménagers car ils contiennent des substances pouvant être néfastes à l'environnement et à la santé.
- Lorsque les symboles Hg, Cd ou Pb sont indiqués, cela signifie que la pile contient plus de mercure (Hg), cadmium (Cd) ou plomb (Pb) que la valeur spécifiée dans la Directive 2006/66/CE sur les piles et les accumulateurs.
- La barre solide sous le symbole de la poubelle barrée indique que le produit a été placé sur le marché après le 13 août 2005.
- Contribuez à la protection de l'environnement en triant vos produits et piles usagés.
- Pour plus d'informations sur la collecte et le tri des piles usagées, vous pouvez visiter le site Internet <http://www.corepile.fr>.
- Pour plus d'informations sur le tri des produits électriques et électroniques, vous pouvez contacter notre service consommateurs.



FONCTIONNALITÉS

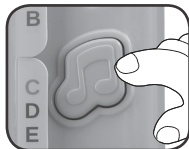
1. Curseur Marche/Arrêt/Volume sonore

Bouger le curseur Marche/Arrêt/Volume sonore pour allumer le jouet.



2. Bouton Musique

Appuyer sur le bouton Musique pour entendre les trois chansons incluses.



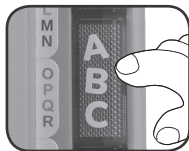
3. Mode Dictionnaire

Appuyer sur ce bouton pour accéder au mode Dictionnaire et entendre les 207 définitions.



4. Mode Lettres et sons

Appuyer sur ce bouton pour accéder au mode Lettres et sons et découvrir comment se prononcent les premières lettres de chaque mot.



5. Mode Jeu

Appuyer sur ce bouton pour accéder au mode Jeu et retrouver les mots à partir des définitions.



ACTIVITÉS

1. Mode Vocabulaire

Dans ce mode, votre enfant touche les illustrations des pages interactives et découvre les définitions des 207 mots. Les mots sont rangés par ordre alphabétique.

2. Mode Lettres et sons

Dans ce mode, votre enfant touche un mot pour entendre la prononciation des premières lettres. Ensuite, il est invité à chercher des mots et entend à nouveau la prononciation.

3. Mode Jeu

Dans le mode Jeu, votre enfant doit retrouver des mots en fonction des définitions.

4. Page de l'alphabet

En touchant les lettres de la page de l'alphabet, votre enfant est invité à trouver un mot qui commence par la lettre qu'il a touchée.

5. Quiz

En appuyant sur l'icône du point d'interrogation située au bas de la page de l'alphabet, votre enfant doit retrouver des mots en fonction de plusieurs catégories : aliments, professions, établissements, formes géométriques, émotions, animaux ou parties du corps humain.

Paroles des chansons

Chanson 1

« Parcourons les pages de notre dictionnaire,
Oh yeah !
Les noms, les verbes, les adjectifs !
Parcourons les pages de notre dictionnaire,
Oh yeah !
Apprenons les définitions ! »

Chanson 2

« Découvrons les définitions de notre dictionnaire,
Du vocabulaire.
Apprenons les définitions en chantant
Et tout en s'amusant ! »

Chanson 3

« A, B, C, D, E, F, G,
H, I, J, K, L, M, N, O, P,
Q, R, S,
T, U, V,
W, X,
Y et Z ! »

ENTRETIEN

1. Pour nettoyer Mon premier dictionnaire parlant, utiliser un linge légèrement humide. Ne pas utiliser de solvants ni de produits corrosifs.
2. Éviter toute exposition prolongée du jouet au soleil et à toute autre source de chaleur.
3. Retirer les piles lorsque le jouet n'est pas utilisé pendant une longue période.
4. Ce jouet est fabriqué avec des matériaux résistants. Néanmoins, lui éviter les chocs contre des surfaces dures et ne pas l'exposer à la moisissure et à l'eau.
5. Si le jouet ne fonctionne pas correctement ou ne fonctionne plus, merci de remplacer les piles usagées par des piles neuves ou rechargées. Si le problème persiste, merci de contacter notre service Consommateurs.

Besoin d'aide sur nos produits ?

Pour la France, la Belgique et la Suisse francophones :

www.vtech-jouets.com, rubrique Assistance.

Pour le Canada : www.vtechkids.ca/fr, rubrique Soutien.

Vous souhaitez consulter notre politique de garantie ?

Pour la France, la Belgique et la Suisse francophones :

www.vtech-jouets.com, rubrique Garantie.

Pour le Canada : www.vtechkids.ca/fr, rubrique Politiques.

***Venez découvrir tous nos produits
sur notre site Internet :***

Pour la France : www.vtech-jouets.com

Pour le Canada : www.vtechkids.ca/fr



TM & © 2022 VTech Holdings Limited.

Tous droits réservés.

Imprimé en Chine.

IM-614400-000

Version:0